

วิธีการลงทะเบียนบัญชีผู้ใช้งานบุคคล Digital ID

คู่มือการลงทะเบียนเพื่อสร้าง Account Digital ID (OpenID-Connect) สำหรับ Login ใช้งานระบบต่างๆ ของภาครัฐ ที่รองรับ โดยแบ่งตามระดับความน่าเชื่อถือในการพิสูจน์ตัวตนของผู้ลงทะเบียน คือ ระดับสูง(IAL 2.3) ระดับกลาง(IAL 1.3) ระดับต่ำ(IAL ต่ำกว่า 1.3)

5th July 2019, 10:06 — revised 22nd February 2022, 16:42

1 หลักการเลือกรูปแบบการลงทะเบียนบัญชีผู้ใช้

การลงทะเบียนบัญชีผู้ใช้และพิสูจน์ตัวตน(Enrolment and Identity Proofing) จากระบบ **Digital ID** สพร. มีวัตถุประสงค์เพื่อให้มั่นใจว่าผู้ลงทะเบียนหรือสมัครใช้บริการเป็นบุคคลตามที่กล่าวอ้างจริง ซึ่งได้มีการแบ่งตามระดับความน่าเชื่อถือของ ID ที่กำหนด (Identity Assurance level: IAL) ซึ่งแต่ละระดับจะมีความเข้มข้นของการพิสูจน์ตัวตนต่างกัน ตามวิธีการที่มีให้บริการพิสูจน์ตัวตน ดังนี้

ความน่าเชื่อถือระดับสูง (IAL 2.3)

- ลงทะเบียนบัญชีผู้ใช้ด้วยการพิสูจน์ตัวตนจาก Application D.DOPA
- รองรับงานบริการภาครัฐที่ต้องการความน่าเชื่อถือสูงจากการพบเจอตัวหรือเสียบบัตรประจำตัวประชาชน(Dip Chip) และต้องการใช้ e-Mail หรือเบอร์โทรศัพท์ ในการติดต่อกับผู้ใช้ เช่น บริการที่เกี่ยวข้องกับธุรกรรมการเงิน

ความน่าเชื่อถือระดับกลาง (IAL 1.3)

- ลงทะเบียนบัญชีผู้ใช้ด้วยการพิสูจน์ตัวตนจาก ข้อมูลในบัตรประจำตัวประชาชน พร้อมกับ Laser Code
- รองรับงานบริการภาครัฐที่ใช้งานจากกระบวนการระบุข้อมูลพื้นฐานแทนการใช้สำเนาบัตรประจำตัวประชาชน เช่น บริการลงทะเบียนทั่วไป

ความน่าเชื่อถือระดับต่ำ (ต่ำกว่า IAL 1.3)

- ลงทะเบียนบัญชีผู้ใช้แบบไม่พิสูจน์ตัวตน
- รองรับงานบริการที่ไม่ต้องการการระบุตัวตน เช่น การให้ความคิดเห็นทั่วไป

2 ลงทะเบียนบัญชีผู้ใช้งานบุคคล Digital ID ด้วยรหัสหลังบัตรประชาชน (Laser Code) (ความน่าเชื่อถือกลาง)

การลงทะเบียนบัญชีผู้ใช้ด้วยการพิสูจน์ตัวตนจาก ข้อมูลในบัตรประจำตัวประชาชน พร้อมกับ Laser Code หลังบัตรประชาชน

- เลือกช่องทางการลงทะเบียน เมื่อผู้ใช้งานเลือก “ลงทะเบียน” หรือ “เข้าสู่ระบบ” จากหน้าจอรบบบริการของหน่วยงานเข้ามาแล้ว ให้ผู้ใช้งานระบุ เลขประจำตัวประชาชน 13 หลัก คลิกเลือกรูปแบบการพิสูจน์ตัวตน “เลขเซอร์โค้ดหลังบัตรประจำตัวประชาชน” คลิก ยืนยัน

พิสูจน์ตัวตน



เลขบัตรประจำตัวประชาชน

[Redacted]

เลือกรูปแบบการพิสูจน์ตัวตน



พิสูจน์ตัวตนด้วยแอปพลิเคชัน D.Dopa
ความน่าเชื่อถือสูง (IAL 2.3)



รหัสหลังบัตรประจำตัวประชาชน
ความน่าเชื่อถือปานกลาง (IAL 1.3)



ข้ามการพิสูจน์ตัวตน
ความน่าเชื่อถือต่ำ (IAL 1.1)

ยืนยัน

ยกเลิก

2.จากนั้น ระบบจะให้กรอกชื่อ ชื่อกลาง(ถ้ามี) นามสกุล วันเดือนปี(พ.ศ.)เกิด และ เลขอร์โค้ดหลังบัตรประจำตัวประชาชน คลิก ยืนยัน

พิสูจน์ตัวตน
(รหัสหลังบัตรประจำตัวประชาชน)

เลขบัตรประจำตัวประชาชน
[REDACTED]

ชื่อจริงภาษาไทย (ไม่ต้องระบุคำนำหน้าชื่อ) [REDACTED] ชื่อกลางภาษาไทย (ถ้ามี) [REDACTED] นามสกุลภาษาไทย [REDACTED]

วัน [REDACTED] เดือน [REDACTED] ปีเกิด [REDACTED]

รหัสหลังบัตรประจำตัวประชาชน [REDACTED]

ยืนยัน ยกเลิก

3.ระบบจะแสดงชื่อ นามสกุล วันเดือนปีเกิด จากฐานข้อมูลทะเบียนราษฎรของผู้ใช้งานมาแสดงในหน้านี้ ให้ผู้ใช้งาน ระบุข้อมูล ดังนี้

1. บัญชีผู้ใช้งาน(Username)
2. รหัสผ่าน>Password)
3. ยืนยันรหัสผ่าน คลิ๊กยืนยัน

กรอกข้อมูลผู้ลงทะเบียน

ชื่อจริงภาษาไทย (ไม่ต้องระบุคำนำหน้าชื่อ)

✓

ชื่อกลางภาษาไทย (ถ้ามี)

นามสกุลภาษาไทย

✓

วันเดือนปีเกิด

✓

1
บัญชีผู้ใช้งาน (Username)

2
รหัสผ่าน (Password)

3
ยืนยันรหัสผ่าน (Password)

ยืนยัน

ยกเลิก

4.เมื่อระบุ 1.บัญชีผู้ใช้งาน(Username) 2. รหัสผ่าน>Password) 3.ยืนยันรหัสผ่าน เรียบร้อยแล้ว คลิกยืนยัน

กรอกข้อมูลผู้ลงทะเบียน

ชื่อจริงภาษาไทย (ไม่ต้องระบุคำนำหน้าชื่อ) ✓

นามสกุลภาษาไทย ✓

วันเดือนปีเกิด ✓

บัญชีผู้ใช้งาน (Username)

รหัสผ่าน (Password)

ยืนยันรหัสผ่าน (Password)

5. ยืนยันหมายเลขโทรศัพท์มือถือเพื่อขอรับ OTP 1. ระบุหมายเลขโทรศัพท์ 2. คลิกขอ OTP 3. ใส่รหัส OTP ที่ได้รับ คลิกยืนยัน

ยืนยันเบอร์โทรศัพท์มือถือ



1 2

3

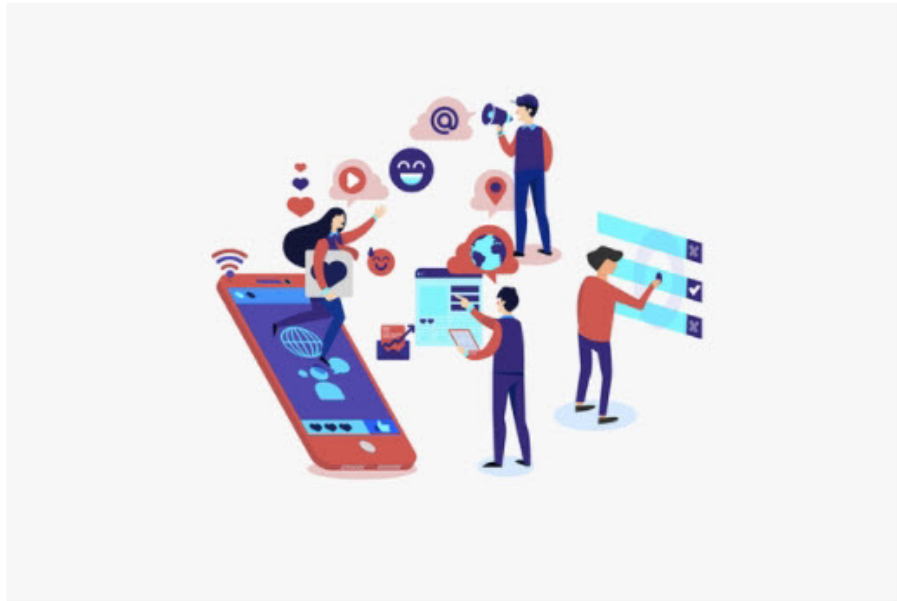
5.1 กรณีผู้ใช้งานไม่ต้องการระบุหมายเลขโทรศัพท์มือถือ ให้ผู้ใช้งานคลิกที่คำว่า "ข้ามการยืนยันเบอร์โทรศัพท์มือถือ"

ลงทะเบียน

One account. All of Services.



ยืนยันเบอร์โทรศัพท์มือถือ



© 2565 ตามพระราชบัญญัติลิขสิทธิ์ 2537 สำนักงานพัฒนาธุรกรรมทางอิเล็กทรอนิกส์ (องค์ก

6.ระบบจะแสดงหน้าจอข้อมูลของผู้ใช้งานอีกครั้ง หากตรวจสอบแล้วพบว่าข้อมูลต้องต้อง คลิกที่คำว่า "ยืนยันข้อมูล" ได้ทันที

ตรวจสอบข้อมูล

ข้อมูลส่วนบุคคล

ชื่อ-นามสกุล : ██████████ ✓
เลขประจำตัวประชาชน 13 หลัก : ██████████ ✓
วันเดือนปีเกิด : ██████████ ✓
เบอร์โทรศัพท์มือถือ : ██████████ ✓

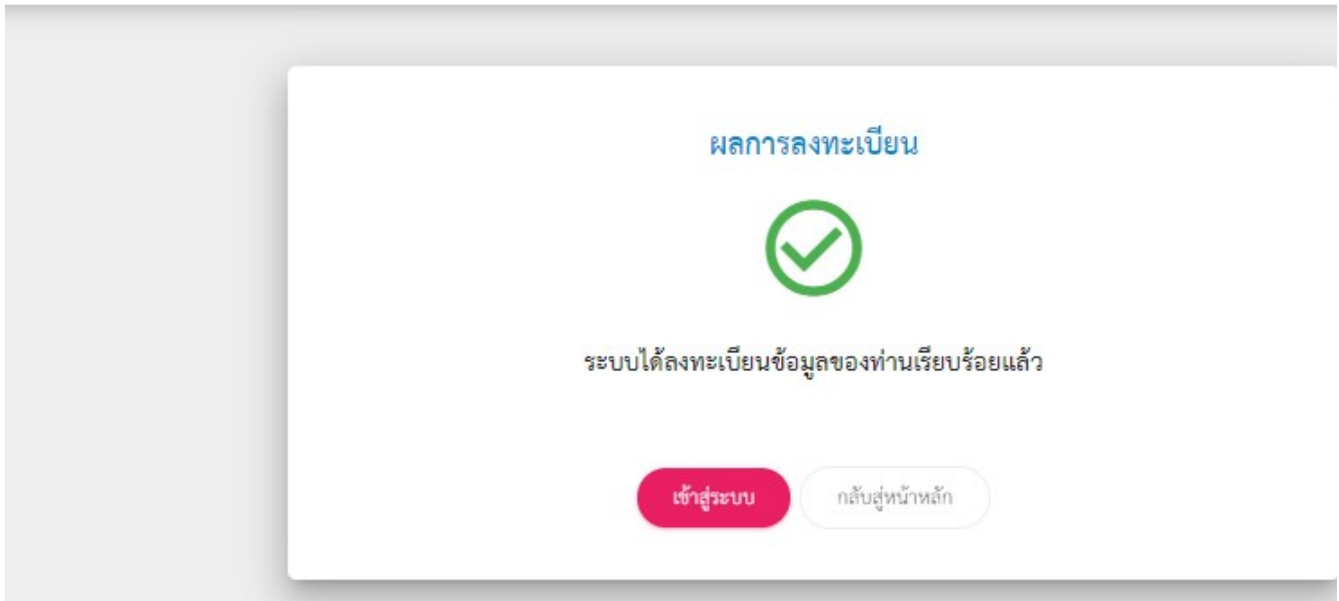
ข้อมูลสำหรับเข้าใช้งานระบบ

บัญชีใช้งาน (Username) : ██████████
ประเภทผู้ใช้งาน : บุคคลธรรมดา
รูปแบบการพิสูจน์ตัวตน : รหัสหลังบัตรประจำตัวประชาชน

ยืนยันข้อมูล

ยกเลิก

7.ระบบจะแจ้งผลยืนยันการลงทะเบียน คลิกเข้าสู่ระบบ



8.เข้าสู่ระบบด้วย บัญชีผู้ใช้งาน(Username) และ รหัสผ่าน>Password) ที่ระบุไว้ตามข้อ 4



3

ลงทะเบียนบัญชีผู้ใช้งานบุคคล Digital ID ด้วย Application D.DOPA (ความน่าเชื่อถือสูง)

ลงทะเบียนเข้าใช้งานผ่าน Application D.Dopa ที่สำนักงานเขตฯ ทั่วประเทศ

ประชาชนหรือผู้ใช้งานที่ลงชื่อเข้าใช้งาน ผ่านระบบบริการของหน่วยงาน หากข้อมูลของผู้ใช้งานมีความน่าเชื่อถือไม่เพียงพอต่อบริการที่เลือก เพื่อเป็นการพิสูจน์ตัวตนในระดับความน่าเชื่อถือที่เพิ่มขึ้น (IAL 2.3) ผู้ใช้งานต้องทำการต่อการลงทะเบียนเข้าใช้งานผ่าน Application D.Dopa ก่อน โดยมีขั้นตอน ดังนี้

1. ประชาชนเดินทางไปที่สำนักงานเขตทั่วประเทศ เพื่อทำการพิสูจน์ตัวตน ต่อเจ้าหน้าที่เขต
2. แสดงตน พร้อมบัตรประชาชน
3. ดำเนินการตามขั้นตอนที่เจ้าหน้าที่แนะนำ เพื่อการพิสูจน์ตัวตน เช่น การสียบบัตร อ่านลายนิ้วมือ
4. ดาวน์โหลด Application D.Dopa เพื่อเชื่อมโยงข้อมูล Application และ ข้อมูลของประชาชน

ดูข้อมูล "แนวทางการลงทะเบียนเพื่อขอรับสิ่งแทนเอกลักษณ์ดิจิทัล (Digital ID) หรือ D.DOPA สำหรับประชาชน" เพิ่มเติมได้ที่ http://118.174.31.163/images/snbt/book/63/mt0309_v25388.pdf

วิธีการลงทะเบียนเข้าใช้งาน ผ่าน Application D.Dopa

1. เลือกช่องทางการลงทะเบียน เมื่อผู้ใช้งานเลือก "ลงทะเบียน" หรือ "เข้าสู่ระบบ" จากหน้าจกระบบบริการของหน่วยงานเข้ามาแล้ว ให้ผู้ใช้งานระบุ เลขประจำตัวประชาชน 13 หลัก จากนั้นคลิกเลือกรูปแบบการพิสูจน์ตัวตน "แอปพลิเคชัน D.Dopa" คลิก ถัดไป

ลงทะเบียน

One account. All of Services.






พิสูจน์ตัวตน



เลขบัตรประจำตัวประชาชน

[Redacted]

เลือกรูปแบบการพิสูจน์ตัวตน

-  พิสูจน์ตัวตนด้วยแอปพลิเคชัน D.Dopa
ความน่าเชื่อถือสูง (IAL 2.3)
-  รหัสลับบัตรประจำตัวประชาชน
ความน่าเชื่อถือปานกลาง (IAL 1.3)
-  ข้ามการพิสูจน์ตัวตน
ความน่าเชื่อถือต่ำ (IAL 1.1)

ยืนยัน

ยกเลิก

2. จากนั้น ระบบจะแสดงหน้าจอการเข้าสู่ระบบ กับ D.Dopa ผ่าน QR Code ให้ผู้ใช้งานเปิด แอปพลิเคชัน D.Dopa ที่มีการลงทะเบียนและพิสูจน์ตัวตนแล้วที่สำนักงานเขตฯ



3.เมื่อเปิดแอปพลิเคชัน D.Dopa แล้ว จะพบข้อมูลบัตรประชาชนของผู้ใช้งานดังรูปภาพตัวอย่างด้านล่าง ให้ผู้ใช้งานกดเลือกที่ไอคอน QR Code



4.ทำการสแกน QR Code จากหน้าจอมือถือ



5. กดยินยอมการพิสูจน์ตัวตนที่หน้าจอมือถือ



6. ใส่รหัส Pin code ของตนเอง



7.ระบบจะทำการดึงข้อมูล ชื่อ - นามสกุล ที่อยู่ตามบัตรประชาชน จากฐานข้อมูลทะเบียนราษฎรของผู้ใช้งานมาแสดงในหน้า ให้ผู้ใช้งานระบุบัญชีผู้ใช้งาน(Uusername) และ รหัสผ่าน(Password)

ลงทะเบียน

One account. All of Services.



กรอกข้อมูลผู้ลงทะเบียน

ชื่อจริงภาษาไทย (ไม่ต้องระบุคำนำหน้าชื่อ)

ชื่อกลางภาษาไทย (ถ้ามี)

นามสกุลภาษาไทย

ที่อยู่ตามบัตรประชาชน

วันเดือนปีเกิด

บัญชีผู้ใช้งาน (Username)

รหัสผ่าน (Password)

ยืนยันรหัสผ่าน (Password)

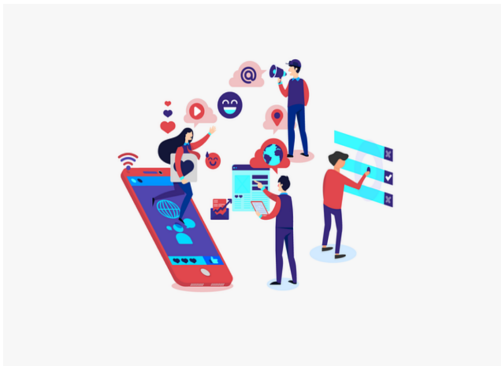
8. ระบุหมายเลขโทรศัพท์มือถือ คลิกที่คำว่า “ขอรหัส OTP” จากนั้น นำรหัส OTP ที่ได้จากโทรศัพท์มือถือมาใส่ในช่อง OTP ด้านล่าง เพื่อเป็นการยืนยันหมายเลขโทรศัพท์มือถือ

ลงทะเบียน

One account. All of Services.



ยืนยันเบอร์โทรศัพท์มือถือ



เบอร์โทรศัพท์มือถือ

██████████ 218

ขอรหัส OTP ใหม่

รหัส OTP ทาง SMS (รหัสอ้างอิง : Kgtny)

388842

ยืนยัน

ยกเลิก

9.ระบบจะแสดงหน้าจอข้อมูลของผู้ใช้งานอีกครั้ง หากตรวจสอบแล้วพบว่าข้อมูลต้องต้อง คลิกที่คำว่า "ยืนยันข้อมูล" ได้ทันที

ผลการลงทะเบียน



ระบบได้ลงทะเบียนข้อมูลของท่านเรียบร้อยแล้ว

เข้าสู่ระบบ

กลับสู่หน้าหลัก

11. ผู้ใช้งานลงชื่อเข้าใช้งานด้วย username password ในหน้าจอระบบบริการของหน่วยงาน

Digital ID

ลงชื่อเข้าใช้งาน

บัญชีผู้ใช้งาน
admin@net

รหัสผ่าน
[Masked]

[เข้าสู่ระบบ](#)

[ยกเลิก](#)

[ลืมรหัสผ่าน ?](#) [ลงทะเบียน](#)

© 2564 ตามพระราชบัญญัติลิขสิทธิ์ 2537 สำนักงานพัฒนารัฐบาลดิจิทัล (องค์การมหาชน) (สพร.)